



Editorial

Pr Jacques MELIN

La santé n'a pas de prix, mais elle a un coût !

Chaque année, à l'occasion de la rentrée académique, la Fondation Saint-Luc, avec les Cliniques universitaires Saint-Luc, se doit de relever les nouveaux défis qui nous attendent dans ce monde médical en perpétuelle mutation technologique et scientifique. Ces défis sont une fois de plus très variés et enthousiasmants, tant les nouveaux projets de développement sont nombreux et ambitieux. La Fondation Saint-Luc, porte d'entrée du mécénat des Cliniques universitaires Saint-Luc, doit tout faire pour rester à la hauteur des attentes de nos chercheurs et de nos besoins d'innovation technologique pour le plus grand bénéfice de tous les patients.

L'écart grandissant entre les exigences adressées au monde médical universitaire et les moyens que la société lui octroie impose néanmoins d'opérer des choix.

Face à ces choix, le plan stratégique des Cliniques universitaires Saint-Luc est le principal outil qui permette de définir les priorités pour une prise en charge de qualité et globale des patients. Ces priorités s'inscrivent dans le cadre de toutes les missions universitaires qui sont les nôtres. Celles-ci exigent de nous, également, un engagement permanent dans la recherche et l'innovation technologique. Nous sommes et devons rester un centre de référence capable de rayonnement national et international. Ces missions que nous menons avec passion et curiosité sont à la base même de la création de savoirs.

La Fondation Saint-Luc permet de réduire cet écart entre les moyens mis à notre disposition et nos ambitions. Pour ce faire, elle choisit de soutenir avec ses moyens et selon des critères rigoureux et exigeants, les projets porteurs d'avenir, à la pointe du progrès. Ces critères rigoureux tiennent également compte des choix prioritaires des Cliniques afin d'obtenir un alignement de nos axes de développement. Les choix de la Fondation Saint-Luc s'opèrent donc dans le sillage des priorités des Cliniques. Toutes nos forces sont ainsi réunies afin d'atteindre au plus vite des résultats pour le bien de tous.

Aujourd'hui - plus que jamais - elle a besoin de la générosité de chacun d'entre vous pour parvenir à ses objectifs. A l'appui de ce souhait, citons les paroles de Jacques Tenon, grand réformateur des hôpitaux qui écrivait déjà au 18ème siècle : « L'hôpital est en quelque sorte la mesure de la civilisation d'un peuple » !

Pr Jacques Melin
Coordonnateur général – Médecin chef



Déjeuner scientifique p.4

La Fondation fait aussi sa rentrée



Save the date

La prochaine visite de jardins privés au profit de la Fondation Saint-Luc aura lieu le 19 juin 2011



SOMMAIRE

L'Espace Bien-Être s'agrandit	2
Obésité et diabète : les prébiotiques, un remède naturel et efficace	3
Souhaitez vos vœux pour 2011 au profit de la recherche	3
Déjeuner de la Fondation : l'insuffisance rénale et ses complications	4
Dîner scientifique chez le Baron et la Baronne Dominique Moorkens : Le Centre du Cancer à l'honneur	4
Soutenir la Fondation : avez-vous pensé au legs en duo ?	5
CBC Banque & Assurance s'associe à la Fondation pour faire avancer la recherche	5
La Fondation Saint-Luc fait partie du Réseau belge de Fondations	5
News des Cliniques	5
Comme Corinne Boulangier, soutenez la Fondation Saint-Luc	6



L'ESPACE BIEN-ÊTRE S'AGRANDIT

Une éclaircie dans la maladie

En mars 2009, l'Espace Bien-Être ouvrait ses portes aux patients du Centre du Cancer (lire Echos n°6) grâce au soutien de la Fondation Saint-Luc (projet Xiane). Un an plus tard, grâce à un partenariat avec Myriam Ullens de Schooten et sa Fondation Mimi, les patients sont accueillis dans un nouvel Espace, plus grand et offrant davantage de services.

“Lorsqu’il est atteint d’un cancer, le patient subit des traitements lourds comme la chimiothérapie ou la radiothérapie; il voit son corps changer et se sent faible, explique Yvette Vermeersch, Responsable du Volontariat et de la Promotion de la santé à Saint-Luc. Grâce au nouvel Espace Bien-Être, nous pouvons désormais lui proposer plus de soins afin qu’il maintienne une bonne image de soi et garde le moral.”

Ancien Espace Bien-Être versus nouvel Espace

Outre les soins esthétiques et les conseils pour pallier la chute des cheveux, les patients du Centre du Cancer peuvent désormais se détendre entre les mains d’une massothérapeute. Des foulards et des chapeaux sont également à disposition des patients. Plus grand, le nouvel Espace se compose de deux pièces (une pour les massages, l’autre pour les soins esthétiques), d’une salle d’attente et d’un coin bibliothèque. Les tons choisis sont sobres, la décoration est cosy et relaxante.

Des soins adaptés à la situation médicale de chaque patient

Les patients qui viennent à l'Espace sont tous en cours de traitement, il faut donc rester attentif à leur état de santé. Les esthéticiennes ne font par exemple pas d’épilation des sourcils. *“Cette zone est très sensible et il ne faut pas y toucher, explique Yvette Vermeersch, les esthéticiennes leur apprennent plutôt comment retracer leurs sourcils.”*

Premier bilan

Depuis son ouverture en mars 2009, l'Espace Bien-Être rencontre un franc succès. *“Les patients apprécient ces soins, se réjouit Yvette Vermeersch. Les esthéticiennes et la massothérapeute établissent une relation avec les patients, et jouent un rôle de confidentes; elles aident les malades à retrouver confiance en eux. Ils reviennent d’ailleurs souvent leur dire bonjour et les remercier.”*

Les chiffres parlent d’eux-mêmes : les trois esthéticiennes prodiguent en moyenne septante soins esthétiques par semaine; la massothérapeute (présente à temps partiel) assure quinze massages d’1h15 par semaine.

Grâce au soutien des Fondations

Le financement de la Fondation Mimi, en complément de celui de la Fondation Saint-Luc (projet Xiane), a permis de renforcer l’équipe d’esthéticiennes (elles sont trois aujourd’hui) et d’engager une massothérapeute (à temps partiel, tous les matins). Un espace pour les psychologues a également été aménagé et financé par la Fondation Mimi.

Une belle audience

L'Espace Bien-Être a été inauguré en présence de Laurette Onkelinx, Ministre sortante de la Santé publique et des Affaires sociales, de Christiane Berghmans-Waucquez (à l’origine du Projet Xiane de la Fondation Saint-Luc) et de Myriam Ullens (Fondation Mimi). Les équipes de l'Espace et du Centre du Cancer étaient également présentes.



Marc Hamoir, Président du Centre du Cancer, Myriam Ullens de Schooten, Présidente de la Fondation Mimi, Jacques Melin, Coordonnateur général et Médecin-chef, Yvette Vermeersch, Responsable du Volontariat et de la Promotion de la santé, Yves Humblet, oncologue médical, Laurette Onkelinx, Ministre sortante de la Santé publique et des Affaires sociales, et Christiane Berghmans-Waucquez, mécène de la Fondation Saint-Luc



De gauche à droite : Alexandra Ladrielle, Valérie Van Nitsen, Christine Stefanidis, Laurence Vankrunkelsven



La massothérapeute offre ses massages relaxants tous les matins



La salle d’attente tient également lieu de coin bibliothèque : des livres sur la vie autour du cancer sont à disposition des patients



Des soins esthétiques pour donner bonne mine et permettre, le temps, d’une séance, d’oublier un peu la maladie



Témoignages

« Lorsque l’on souffre d’un cancer, ne pas avoir l’air malade est un plus pour s’intégrer harmonieusement dans la vie familiale et sociale. Il est important de ne pas se couper du monde pour aborder plus sereinement le long chemin du traitement.

J’espère que l’Espace Bien-Être fera découvrir le plaisir de ces soins aux personnes qui n’ont pas l’occasion d’en bénéficier ; mais aussi à ceux qui, fatigués par les traitements, n’ont plus l’énergie nécessaire pour courir à droite et à gauche afin d’acheter un foulard, prendre les conseils d’une esthéticienne, etc. Sans parler du fait qu’il est rassurant d’être pris en charge par une esthéticienne qui a l’habitude de voir des patients souffrant du cancer. »

Christiane Berghmans-Waucquez,
mécène de la Fondation Saint-Luc, à l’origine du Projet Xiane

« Un cancer doit être attaqué par tous les fronts, pas uniquement d’un point de vue médical. En comprendre les causes et en accepter les conséquences est déjà un grand pas en avant. Se remettre en question et prendre soin de son corps est également important. En offrant aux patients de telles contributions, nous pouvons augmenter le pourcentage de chance de rémission. »

Myriam Ullens de Schooten,
Fondatrice de la Fondation Mimi

L'Espace Bien-Être, un concept dynamique

Vous pouvez continuer à soutenir l'Espace Bien-Être en effectuant un don à la Fondation Saint-Luc, sans oublier d’indiquer la mention « Espace Bien-Être » sur le bulletin de virement.

La Fondation Saint-Luc reversera entièrement votre généreuse contribution à l'Espace Bien-Être.

“L’Espace bien-être est une parenthèse où le temps est pour soi, comme un recueillement sur les choses agréables... Qui donne un “coup de pouce” pour retrouver les rails de la vie et avoir envie de faire en sorte qu’elle soit belle. (...)” Isabelle



Le livre d’or, témoin du vécu des patients

“Merci à vous. Les moments passés en votre compagnie ont été des rayons de soleil dans mon calvaire, une vraie bouffée d’oxygène.” B.

“Votre accueil chaleureux et votre gentillesse pleine de douceur réchauffent le cœur et encouragent à poursuivre sereinement le traitement de chimio. (...)” Josiane

OBÉSITÉ ET DIABÈTE

Les prébiotiques, un remède naturel et efficace

Trouver des nutriments qui, en modifiant la flore intestinale, améliorent le fonctionnement de l'organisme et, pourquoi pas, contribuent au traitement de l'obésité et du diabète... L'équipe du Pr Nathalie Delzenne, chercheuse au Louvain Drug Research Institute de l'UCL, y croit et travaille dans ce sens depuis de nombreuses années. Voici encore un bel exemple de collaboration efficace entre recherche fondamentale à l'UCL et recherche clinique à Saint-Luc.

Le projet de recherche de l'équipe du Pr Delzenne est particulièrement d'actualité puisqu'il concerne l'obésité et le diabète. « *Les études cliniques en cours pourraient dévoiler, dans les cinq années à venir, une approche innovante pour faire face à ces deux problèmes majeurs de santé publique* », annonce Nathalie Delzenne. Cette approche consiste à agir sur les problèmes d'obésité et/ou de diabète via l'alimentation, en adoptant une méthode très similaire à celle développée pour la découverte de nouveaux médicaments ou cibles thérapeutiques.

« *Nous travaillons sur la nutrition, sous un angle un peu particulier. Notre philosophie de recherche vise à découvrir dans l'alimentation certains constituants qui pourraient générer des effets bénéfiques sur la santé en agissant sur une cible particulière : la flore intestinale, ou plus précisément les bactéries qui peuplent notre côlon. Notre tâche n'est pas aisée car il existe plus de bactéries dans l'intestin que de cellules qui constituent notre organisme, soit 100 000 milliards. Nous savons que ces bactéries se modifient, en cas d'obésité par exemple. Nous en avons dès lors déduit qu'il était peut-être possible d'agir par l'alimentation sur certaines d'entre elles pour diminuer les problèmes d'obésité, mais aussi de diabète. Et en changeant le profil bactérien par l'alimentation, nous nous sommes également aperçus qu'il était possible de modifier la production des hormones de l'intestin. Ce qui peut constituer un relais avec le fonctionnement de l'organisme.* »

Les prébiotiques, le remède miracle ?

Au bout de nombreuses années de recherche exploratoire, les chercheurs du groupe « *Métabolisme et Nutrition* » du Pr Delzenne ont découvert que certains dérivés alimentaires (les prébiotiques) pourraient intervenir dans un traitement thérapeutique contre l'obésité ou la dénutrition (en cas de cancer par exemple). Les prébiotiques sont généralement des oligosaccharides ou des polysaccharides qui échappent à la digestion dans l'intestin grêle et constituent des substrats potentiels pour la fermentation par les bactéries intestinales.

La collaboration avec les Cliniques universitaires Saint-Luc

Nathalie Delzenne collabore étroitement avec le Pr Jean-Paul Thissen, endocrinologue et nutritionniste à Saint-Luc. Ensemble, ils testent l'action des prébiotiques sur des patients obèses et diabétiques, tous volontaires pour participer à cette étude clinique. Ils mesurent l'effet des prébiotiques sur le profil de glycémie, ainsi que sur la réponse inflammatoire associée à l'obésité.

« *Si cette recherche porte ses fruits, une avancée significative pour les patients souffrant d'obésité et/ou de diabète insulino-dépendant sera proposée* », se réjouit le Pr Delzenne.

Un projet collaboratif

Les recherches menées par l'équipe des Prs Nathalie Delzenne et Patrice Cani (récemment nommé chercheur qualifié FNRS) sont transversales et impliquent de nombreux scientifiques d'horizons différents. Outre le LDRI, elles sont menées en collaboration avec les chercheurs de l'IREC (lire Les Echos de la Fondation n°9), et du Christian de Duve Institute of Cellular Pathology.

Plus d'informations

Pr Nathalie DELZENNE, Faculté de pharmacie et des sciences biomédicales de l'UCL et Louvain Drug Research Institute (LDRI)
Tél. 02 764 73 67,
E-mail : nathalie.delzenne@uclouvain.be



Le Pr Nathalie Delzenne

Le Louvain Drug Research Institute (LDRI) pour des médicaments sûrs et efficaces

Le groupe « Métabolisme et nutrition » du Pr Delzenne fait partie du Louvain Drug Research Institute (LDRI). Les chercheurs du LDRI, dirigé par le Pr Marie-Paule Mingeot, développent de nombreux projets de recherche (fondamentale et clinique) dans le domaine des médicaments. Concrètement, il s'agit de développer de nouvelles molécules actives, d'étudier leur profil pharmacologique, leur métabolisme, leur toxicité, leur formulation et l'optimisation de leur utilisation.

Tous les projets de recherche menés au sein du LDRI s'appuient sur deux plateformes technologiques : les analyses par spectrométrie de masse et la résonance magnétique pré-clinique.

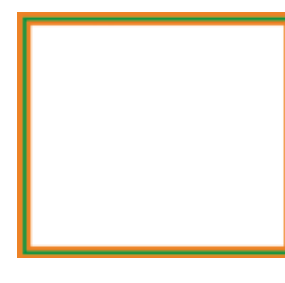
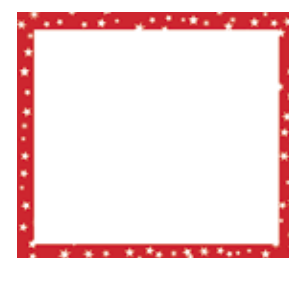
Les cartes de vœux de la Fondation Saint-Luc

Souhaitez vos vœux au profit de la Fondation



La Fondation Saint-Luc et l'imprimerie *Color Impact* s'associent pour lancer un nouveau projet original de récolte de fonds. *Color Impact* a accepté de mettre son savoir-faire au profit de la Fondation pour réaliser des cartes de vœux que vous pouvez commander dès à présent (le mode d'emploi et le bon de commande sont glissés dans ce numéro). L'argent ainsi récolté sera consacré aux projets de recherche et/ou d'humanisation des soins menés au sein des Cliniques universitaires Saint-Luc. *Color Impact* et la Fondation croient beaucoup en cette initiative et comptent sur vous pour soutenir ce projet !

Voici les modèles choisis pour vous. Ils sont variés pour que vous puissiez les utiliser en toutes occasions (vœux de nouvel an, anniversaires, naissances, baptêmes...).



Vous trouverez le mode d'emploi et le bon de commande sur le feuillet glissé dans ce numéro.

La Fondation vous remercie déjà pour votre généreux soutien.

Les activités de la Fondation

Insuffisance rénale

Pourquoi tant de complications ?

En juin dernier, patients, chercheurs et mécènes se sont réunis à l'occasion d'un désormais traditionnel déjeuner de la Fondation. Ce moment convivial était cette fois consacré à la néphrologie, et plus particulièrement aux recherches du Pr Olivier Devuyst concernant la diminution des risques de complications causées par l'insuffisance rénale.

Le Service de néphrologie des Cliniques Saint-Luc possède une expérience documentée dans la prise en charge des patients souffrant d'insuffisance rénale. A ce titre, ses spécialistes participent à plusieurs projets européens visant à mieux comprendre les mécanismes des maladies des reins et des complications associées. Le projet de recherche du Pr Olivier Devuyst, néphrologue à Saint-Luc, vise à améliorer la prise en charge des patients atteints d'insuffisance rénale terminale.

L'incidence de cette pathologie, qui affecte plus de 12.000 patients en Belgique, suit aujourd'hui une courbe ascendante, à l'image de celles du diabète et de l'hypertension. « La prise en charge de ces patients, qu'ils soient dialysés ou transplantés, est grevée de multiples complications, en particulier cardiovasculaires, explique le Pr Devuyst. Le premier volet du projet consiste à évaluer l'influence de facteurs génétiques sur la qualité de la dialyse péritonéale, une modalité de traitement de l'insuffisance rénale terminale. En effet, malgré ses avantages, cette technique peut se compliquer d'une perte progressive d'efficacité, augmentant le risque de complications graves. »

Grâce à l'étude d'une cohorte européenne de 1000 patients, le Pr Devuyst cherchera à identifier l'influence de facteurs cliniques et génétiques sur la qualité de la dialyse afin de diminuer l'incidence des complications.

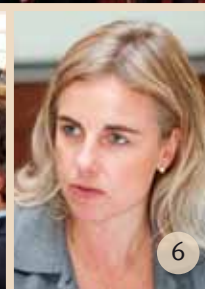
Le cas des transplantés rénaux

Les complications cardiovasculaires représentent jusqu'à 50% des causes de mortalité chez les patients transplantés rénaux. Le but du second volet de ce projet est de mieux comprendre les facteurs impliqués dans le risque cardiovasculaire des transplantés rénaux, grâce à une cohorte de 300 patients suivis aux Cliniques. « Nous évaluons plusieurs techniques de mesure non-invasive et de nouveaux paramètres biologiques permettant une détection plus précoce et fiable de la qualité des vaisseaux. En parallèle, nous étudions le rôle potentiel de facteurs génétiques impliqués dans ces complications vasculaires », conclut le spécialiste.

Les déjeuners de la Fondation : les mécènes et les chercheurs se rencontrent

La Fondation Saint-Luc a lancé le concept des déjeuners scientifiques pour créer des moments de rencontres privilégiés entre les promoteurs de projets de recherche clinique, leurs équipes de chercheurs et leurs donateurs principaux. C'est aussi l'occasion pour les chercheurs de remercier les mécènes, de les informer sur l'utilisation des dons et de faire le point sur l'avancement des recherches.

Déjeuner de la Fondation Saint-Luc



- (1-10- 11) Visite guidée du laboratoire de néphrologie par le Pr Olivier Devuyst
- (2) Pr et Mme Jean-Paul Lambert
- (3) Pr Jacques Melin, S.A.S. Prince Philipp Erasmé de Liechtenstein, Monsieur Guy Surquin, Comtesse Tanguy de Villegas de Saint-Pierre Jette
- (4) Les Prs Olivier Devuyst et Michel Jadoul
- (5) Les convives déjeunent
- (6) Mme Géraldine de Meester
- (7) Mme Edouard Verhaeghe de Naeyer
- (8) Mr Pierre Van den Eynde
- (9) Pr Jean-Paul Lambert et Mr Edouard Verhaeghe de Naeyer

Dîner scientifique chez le Baron et la Baronne Dominique Moorkens

Le Centre du Cancer à l'honneur

A l'occasion de ce troisième dîner scientifique, le Baron et la Baronne Dominique Moorkens ont souhaité mettre à l'honneur le Centre du Cancer des Cliniques universitaires Saint-Luc.



Le Pr Marc Hamoir, Président du Centre du Cancer, a tout d'abord pris la parole pour présenter le Centre et démontrer par de multiples exemples pourquoi cette structure est incontournable dans le domaine du cancer en Belgique. Le Pr Hamoir a exposé l'expertise médicale du Centre, son positionnement national et international, la multidisciplinarité de ses membres et les spécificités dans la prise en charge des patients souffrant du cancer. Le Pr Hamoir a également présenté les perspectives architecturales et les projets cliniques du Centre du Cancer.

Le Pr Vincent Grégoire, coordonnateur de la recherche translationnelle au Centre du Cancer, a ensuite expliqué les enjeux de la recherche actuelle et fait le point sur les différents projets de recherche menés au sein du Centre.

La soirée s'est poursuivie dans une ambiance chaleureuse et détendue.

Ce dîner entre amis de la Fondation fut une nouvelle fois l'occasion de découvrir de nouveaux horizons médicaux ; il suscitera peut-être chez les convives l'envie de soutenir un projet clinique ou de recherche développé par le Centre du Cancer.



Pr Vincent Grégoire, Baron et Baronne Dominique Moorkens, Pr Marc Hamoir, Mme Charlotte De Valkeneer, Pr Jean-Pascal Machiels, Pr Philippe Noirhomme

Mieux comprendre les legs

Vous aimeriez soutenir la Fondation Saint-Luc dans ses différents projets ?

Avez-vous pensé au legs en duo ?

POURQUOI CHOISIR LA FONDATION SAINT-LUC ?

La Fondation est une institution qui s'inscrit dans la durée. Gage de pérennité et de sérieux, la Fondation soumet annuellement ses comptes à l'examen d'un bureau de Réviseurs indépendants qui veille au respect de l'affectation des legs.

QUE PUIS-JE LÉGUER À LA FONDATION ?

Dans le respect de vos héritiers réservataires (enfants ou parents), vous pouvez décider de léguer à la Fondation tout (legs universel) ou partie (legs à titre universel ou particulier) de votre patrimoine. Il peut s'agir de biens immobiliers, mobiliers, d'une somme d'argent ou encore de valeurs mobilières (obligations ou actions), ...

LA FONDATION PAYE-T-ELLE DES DROITS DE SUCCESSION ?

Bien sûr, mais l'Administration fiscale accorde des tarifs réduits aux Fondations d'utilité publique. Ces droits de succession sont réduits et fixes (6,6% à Bruxelles, 7% en Wallonie et 8,8% en Flandre). Ils ne varient pas en fonction du montant du legs. Grâce à cette faible taxation, la déperdition du legs est minime: la majorité de votre legs sert votre projet !

QU'EST-CE QUE LE LEGS EN DUO ?

Le legs en duo est une technique de planification successorale qui permet d'assurer à vos héritiers une part d'héritage plus importante, tout en faisant preuve de générosité envers une institution qui a votre confiance et en réduisant fortement la charge fiscale de votre succession.

En pratique, cette technique du legs en duo consiste à répartir votre succession entre vos héritiers et une institution comme la Fondation Saint-Luc, fondation d'utilité publique, « fondation maison » des Cliniques universitaires Saint-Luc.

Le mécénat devient alors une magnifique alternative à la surcharge fiscale à laquelle certaines successions peuvent vite être soumises.

Le legs peut porter sur l'universalité de votre succession ou sur un ou plusieurs éléments de celle-ci. L'on parle alors tantôt de legs universel, tantôt de legs particulier.

EN PRATIQUE, COMMENT FAIRE UN LEGS EN DUO ?

Comme un legs classique, il doit être prévu par testament. Vous y léguez une partie de vos biens à une ou plusieurs personnes et vous léguez la partie restante à la Fondation Saint-Luc. Il est impératif de prévoir expressément que la Fondation Saint-Luc aura, à sa charge, le paiement de l'entièreté des droits de succession (au taux des droits dus par chacun).

Nous vous conseillons de consulter votre Notaire afin qu'il vous assiste dans la rédaction de votre testament :

- le testament olographe est entièrement rédigé, daté et signé de votre main.
- le testament authentique est rédigé de la main de votre Notaire, sous votre dictée.

ET SI JE ME POSE ENCORE DES QUESTIONS ?

Vous êtes bien décidé à soutenir la Fondation mais hésitez sur la voie à suivre. Pour vous aider à mieux nous connaître, nous tenons à votre disposition une brochure reprenant les grandes lignes d'actions de notre Fondation. Les Echos de la Fondation vous permettent aussi de vous arrêter sur les projets en cours.

**N'hésitez pas à contacter le Secrétariat général de la Fondation Saint-Luc :
Monsieur Guy Surquin (secrétaire général ad interim) ou
Madame Géraldine de Meester (assistante) au 02 764 15 23
ou encore fondation-saintluc@uclouvain.be**

News

des Cliniques



TRAITER LES PATHOLOGIES DÉGÉNÉRATIVES OU TRAUMATIQUES DE LA COLONNE VERTÉBRALE EN TOUTE SÉCURITÉ

Le Pr Christian Raftopoulos, Chef du Service de neurochirurgie, et son équipe opèrent régulièrement des patients souffrant de pathologies dégénératives ou traumatiques de la colonne vertébrale (les lombalgies sur instabilité vertébrale par exemple).

Pour s'assurer que les implants (des vis par exemple) sont parfaitement positionnés, les neurochirurgiens utilisent une technique d'imagerie de pointe. Il s'agit d'un bras robotisé installé en salle d'opération et qui délivre des images radiologiques comparables à celles d'un CT Scan.

Cette progression a été possible grâce à une étroite collaboration du Service de neurochirurgie avec le Service de chirurgie cardiovasculaire des Cliniques Saint-Luc.

LA FANTASTIQUE HISTOIRE DU VIOLON



Soucieux d'apporter des moments de détente et de bien-être à ses patients, le Centre du Cancer des Cliniques s'est associé à l'asbl Cerf-Volant, pour proposer des concerts de musique classique aux patients. Le premier concert, un conte musical intitulé « La Fantastique Histoire du Violon » présenté par le violoniste Claude Vonin, s'est déroulé dans la chapelle.

LA PÉDIATRIE AUX JEUX OLYMPIQUES



Les enfants et les adolescents des différents services de pédiatrie et du KaPP se sont affrontés dans des joutes amicales, à l'occasion de «Jeux Olympiques à l'hôpital». Une initiative de L'Ecole Escale, en collaboration avec l'équipe d'animation des Cliniques. Pour la deuxième année consécutive, des jeunes Slovénes venant du centre de réhabilitation de Ljubljana participaient à cet événement, en présence de son excellence Madame l'Ambassadeur de Slovénie, Anita PIPAN.



Faire avancer la recherche

L'impression de ce dixième numéro des Echos de la Fondation Saint-Luc est assurée par CBC Banque & Assurance. Pourquoi cette entreprise a-t-elle choisi de soutenir la Fondation ?

CBC Banque & Assurance est le partenaire incontournable du secteur non-marchand depuis de nombreuses années. Une quinzaine de spécialistes en agences ou au siège central s'occupent de ce secteur spécifique et apportent jour après jour - notamment aux hôpitaux - des conseils et des services adaptés à leurs problématiques très spécifiques. L'attachement de CBC à ce secteur est ancien et profond.

Grâce à son soutien à la Fondation Saint-Luc, CBC souhaite participer activement au développement de la recherche clinique de très haut niveau et à l'investissement dans des technologies de pointe.

La Fondation Saint-Luc remercie tout particulièrement CBC Banque & Assurance pour son généreux soutien.

L'union fait la force

LA FONDATION SAINT-LUC EST MEMBRE DU « RÉSEAU BELGE DE FONDATIONS »

Près de 400 fondations d'utilité publique sont recensées en Belgique. Organisations indépendantes, durables et sans but lucratif, elles oeuvrent pour l'intérêt général.

Plus de 70 d'entre elles - certaines bien connues telles la Fondation Roi Baudouin, le FNRS, la Fondation Francqui, Child Focus ou la Fondation contre le Cancer - ont décidé en 2004 de se rassembler afin de défendre leurs intérêts communs et de mieux se profiler, tant auprès des décideurs que du grand public.

La Fondation Saint-Luc a rejoint ce réseau en juin dernier. Il met à la disposition de ses membres une plate-forme d'échanges, développant ainsi l'expertise au moyens de réunions, conférences, ateliers et visites d'étude, et représente les intérêts communs de ses membres auprès des pouvoirs publics et de toutes les institutions.

Souhaitez-vous sponsoriser l'impression des Echos de la Fondation Saint-Luc ?

Si votre entreprise souhaite sponsoriser l'impression des prochaines éditions des Echos de la Fondation Saint-Luc, n'hésitez pas à nous contacter ! Nous vous remercions d'ores et déjà pour cette généreuse démarche.

"Avec moi, soutenez la Fondation Saint-Luc"

Corinne Boulangier (RTBF)



LA MISSION DE LA FONDATION

La Fondation Saint-Luc, fondation d'utilité publique, promeut et finance le développement de la recherche clinique de très haut niveau et l'investissement d'équipements et de technologies de pointe.

Amplifier et pérenniser le niveau d'excellence et d'humanisme aux Cliniques universitaires Saint-Luc grâce au mécénat, c'est le but que la Fondation Saint-Luc s'est assignée. Elle contribue ainsi activement à l'amélioration des soins apportés aux patients et à rendre à l'hospitalisation un visage encore plus humain.

La Fondation Saint-Luc a également pour objectif de permettre à des médecins spécialistes et des professionnels de la santé de Saint-Luc, de compléter leur formation à l'étranger.

De même, elle octroie des mandats à des cliniciens pour qu'ils puissent se consacrer à des projets de recherche pendant un, deux ou trois ans. Ceux-ci, ainsi que les grands projets multidisciplinaires de recherche clinique coordonnés par différents spécialistes, constituent un des socles de l'activité universitaire des Cliniques universitaires Saint-Luc qui ont pour mission de soigner, mais aussi d'innover et d'enseigner.

CONSEIL D'ADMINISTRATION DE LA FONDATION SAINT-LUC

Président du Conseil d'administration
Regnier HAEGELSTEEN

Membres
Jacques BERGHMANS
Philippe BIOUL
Edgard COCHE
Philippe DEHASPE
Bruno DELVAUX
Pierre GIANELLO (Président du Conseil scientifique)
Jacques MELIN
Baudouin MEUNIER
Philippe NOIRHOMME (Président du Bureau exécutif)
Dominique OPFERGELT
Patrick PARMENTIER
Michel PETERBROECK
Marc SAVERYS
Birky de VILLEGAS de SAINT-PIERRE JETTE
Luc WILLAME

S.A.S. le Prince Philipp-Erasme de LIECHTENSTEIN
(Président honoraire)

PERSONNES DE CONTACT :

Tessa Schmidburg
Secrétaire Général

Guy Surquin
Secrétaire Général ad interim
Tél: 00 32 2 764 15 23
guy.surquin@uclouvain.be

Géraldine de Meester
Assistante
Tél: 00 32 2 764 13 96
Geraldine.demeester@uclouvain.be

Fondation Saint-Luc - Fondation d'utilité publique
Avenue Hippocrate 10/1590
1200 Bruxelles

www.fondationsaintluc.be

**Les dons de 30 € et plus
sont déductibles fiscalement.
Du fond du coeur,
un GRAND MERCI !**



**Pour tout don, un seul numéro de compte :
191-0367771-10**

Déductibilité fiscale à partir de 30 €

www.fondationsaintluc.be - T. 02 764 15 23

Merci à Corinne Boulangier, Marraine bénévole de la Fondation Saint-Luc et à Eléa, docteur en herbe.

Les Amis de la Fondation

Rejoignez les Amis de la Fondation Saint-Luc : les donateurs effectuant un don à partir de 500 € au cours de la même année.

Association des Proches de la Fondation

Ainsi que l'Association des Proches de la Fondation Saint-Luc : les donateurs effectuant un don à partir de 6.000 € au cours de la même année.

Bourses nominatives

Nous vous proposons également un mécénat sous forme de prix nominatif permettant à des particuliers et des institutions de soutenir un projet dans un domaine déterminé.
Ce montant du prix ne peut être inférieur à 50.000 €. Le Conseil scientifique de la Fondation garantira la qualité du projet.

D'une façon générale, la Fondation Saint-Luc permet à tout mécène d'aider de manière ciblée l'activité que celui-ci souhaite personnellement encourager.

Un numéro de compte principal :

CBC 191-0367771-10
IBAN : BE41 1910 3677 7110
BIC : CREGBEBB

LA FONDATION SE MET EN SCÈNE

En collaboration avec le Service de communication des Cliniques, la Fondation Saint-Luc a réalisé un petit film de six minutes. Objectif : tout comprendre sur sa raison d'être et découvrir ses ambitions présentes et futures. Sur un commentaire dit par Corinne Boulangier (RTBF), marraine de la Fondation, vous découvrirez que la soutenir, c'est donner un coup de pouce à la recherche. Ce film est une réalisation du Centre audiovisuel.

A voir sur www.fondationsaintluc.be



Validation:
Réalisation/Rédaction:

Photographies:
Graphisme et mise en page:
Editeur responsable:

**Les Echos de la Fondation
est une publication
du Service de communication**

Pr J. Melin, Pr Ph. Noirhomme
Géraldine Fontaine,
Virginie Sterckx (Legs et succession)
© CAV - Hugues Depasse
CAV - Rudy Lechantre
Tessa Schmidburg